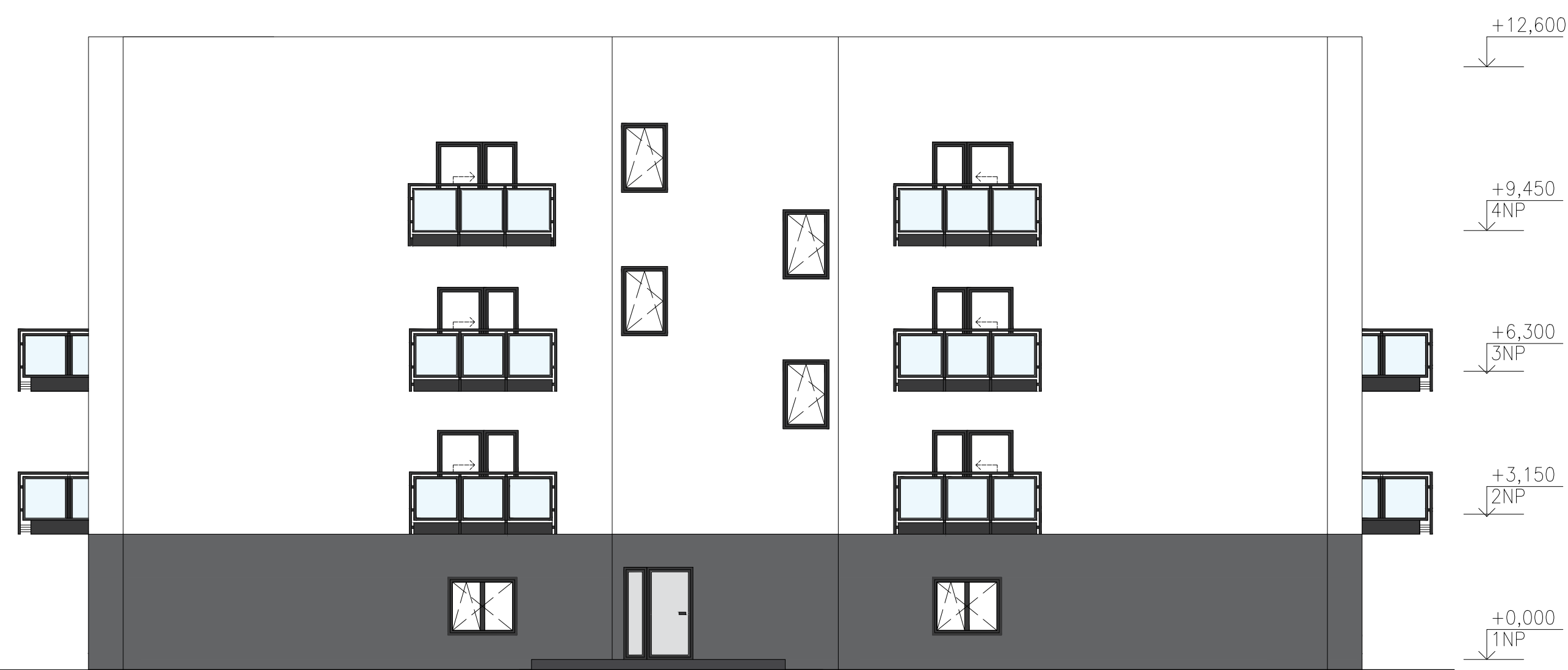
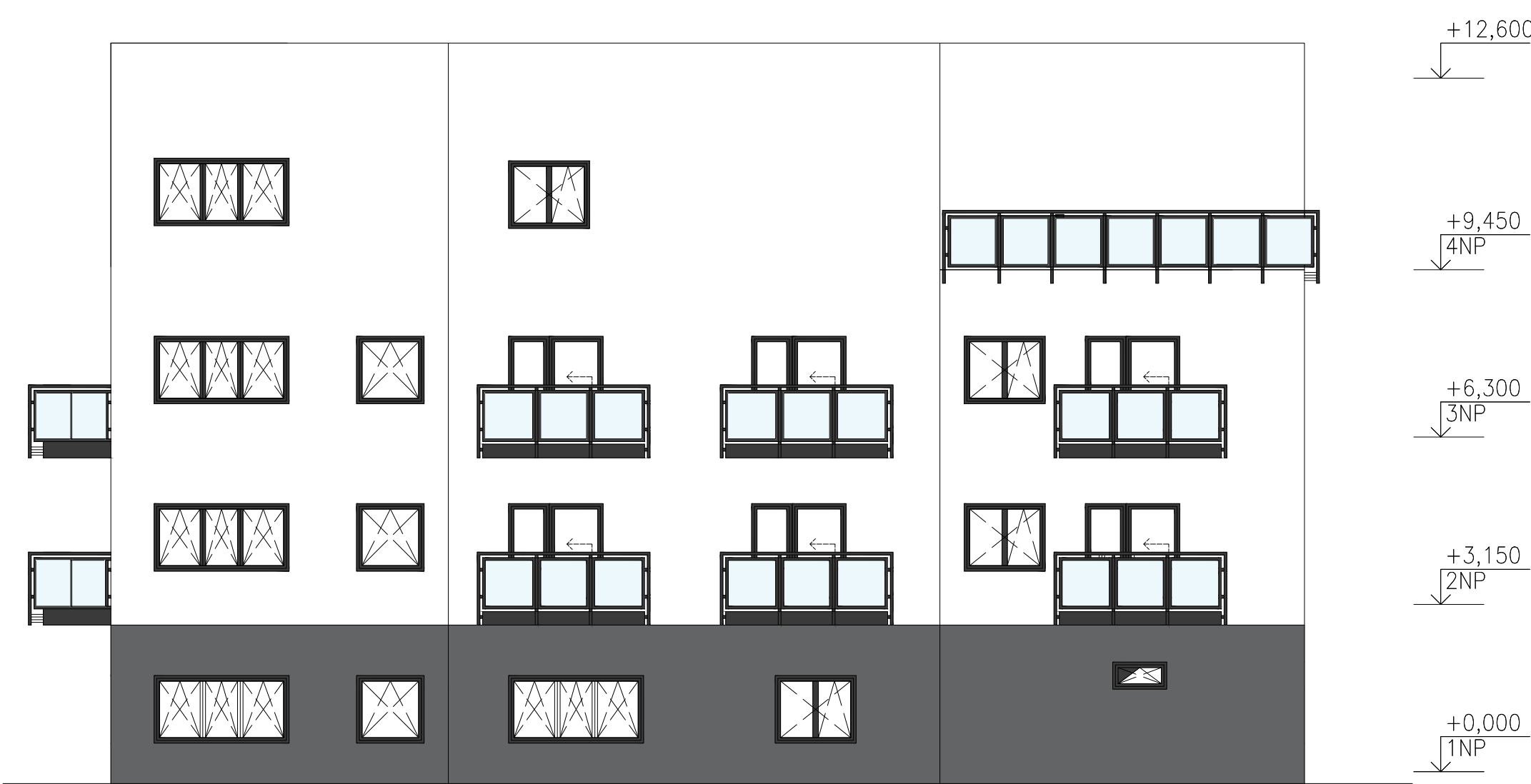


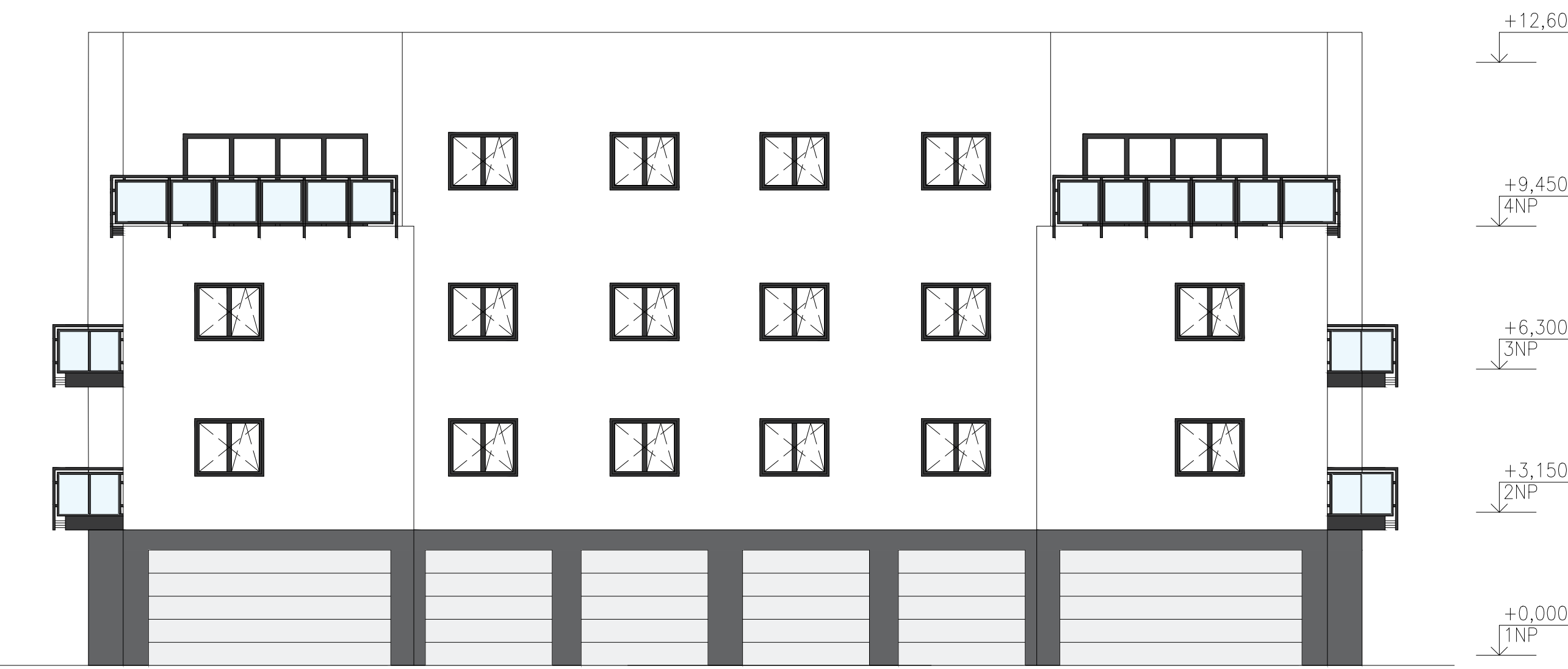
POHLED SEVERNÍ



POHLED ZÁPADNÍ



POHLED JIŽNÍ



POHLED VÝCHODNÍ



0.000 = 256.133 m n.m., B.p.v. / SOUŘADNICOVÝ SYSTÉM S-JTSK				
PŘEDMĚT		BAKALÁŘSKÁ PRÁCE		
VYPRACOVAL	Lukáš Sukop	NEPODEPISOVAT		
VEDOUČÍ PRÁCE	prof. Ing. Milan Ostrý Ph.D.	NEPODEPISOVAT		
STAVEBNÍK	-	<div><div><div></div></div><div>FAKULTA STAVEBNÍ <i>ústav</i> pozemního stavitelství</div></div>		
MÍSTO STAVBY	-			
NÁZEV STAVBY	BYTOVÝ DŮM ŽLIBKY			
STAVEBNÍ OBJEKT	SO.01 STAVEBNÍ OBJEKT 1 - BYTOVÝ DŮM			
ČÁST	DLE VYHL. č. 499/2006 Sb. VE ZNĚNÍ ÚČINNÉM OD 1.1.2018			
OBSAH:				
POHLEDY		FORMÁT	8 A4	
		DATUM	10/18/2018	
		STUPĚŇ PD	PD	
		MĚŘÍTKO	Č. VÝKRESU	
		1:100	B.8	